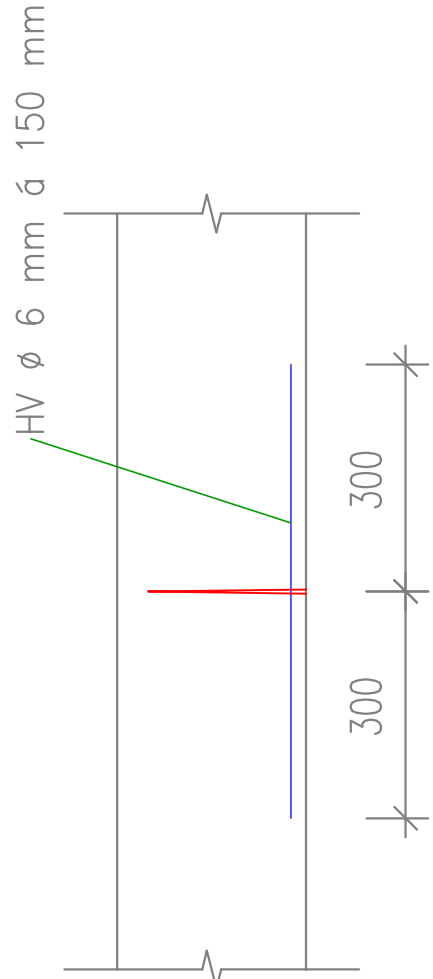


VYZTUŽENÍ, ZESÍLENÍ BETONOVÉHO DÍLCE
DODATEČNOU HELIKÁLNÍ VÝZTUŽÍ
V ROVINĚ DÍLCE V MÍSTĚ TRHLIN



VERTIKÁLNÍ VZDÁLENOST VÝZTUŽNÝCH ŽEBÍREK JE 150 mm.
KOTEVNÍ DÉLKA VÝZTUŽE V DRAŽCE JE min. 300 mm ZA TRHLINOU.
HLOUBKA KOTVENÍ VE VRTU JE min. 50 mm.
DO VRTU VLEPUJEME VŽDY JEDEN VÝZTUŽNÝ PRUT MIN. PRŮMĚR 6 mm.
PLATÍ PRO VNITŘNÍ I VNĚJŠÍ POVRCH STĚNI
SPECIFIKACE A VÝKAZ - VIZ VÝKAZ MATERIÁLU.

TATO DOKUMENTACE JE ZPRACOVANÁ V PODROBNOSTI DPS A NENAHAZUJE
REALIZAČNÍ (RDS), NATAŽ VÝROBNÍ DOKUMENTACI (DD)!

VŠEKERÉ ROZMĚRY I VÝŠKY STÁVAJÍCÍCH OBJEKTŮ JE NUTNO OVĚŘIT NA MÍSTĚ
(PŘED ZHOOTOVENÍM RDS A DD)!

VŠEKERÉ NEOZNAČENÉ SVARY PROVĚST JAKO 1/2 V NEBO K!
UMÍSTĚNÍ PROSTUPŮ JE NUTNO KOORDINOVAT S PD JEDNOTLIVÝCH PROFESÍ!

MATERIÁL:

OCEL S 235 JR62, S 355 J263, S 320 GD (TRAPÉZ)

ŠROUBY VP 10.9 (DLE DIN 6914, 6915, 6916) A 8.8

KOTEVNÍ ŠROUBY (NEBO TYČE) 8.8

BETON C 25/30 – XC2

BETONÁŘSKÁ VÝZTUŽ B500B (10 505 – R), SÍŤ B500B (SZ)

				PPSKANIA PROJEKTANT OBJEDNATEL	
				PPS Katedra SZO, Nákladní 665/01, 700 00 e-mail: projekt@opavamuco.cz tel: 566 245 252 fax: 566 845 262	
ARCHIV					
STUPEŇ				DPS	
NÁZEV AKCE : Konverze Vodárenské věže - výstavba větrné elektrárny Bohumín - Pudlov, parc. č. 423/13, 423/5, 381/2. k.ú. Pudlov				PARÉ	
				UNOR 2024	
DATUM				Č. ZAKÁZKY	
				01/24	
MĚŘÍTKO				1 : 10 (1 : 100)	
OBJEKT : SO 01 - VÝSTAVBA VĚTRNÉ ELEKTRÁRNY					
ČÁST : D.1.1.2 - STAVEBNÍ KONSTRUKČNÍ ŘEŠENÍ				ARCHIVNÍ ČÍSLO : PPS- 01/24-D.1.1.2.b- Č.V. 05	
OBSAH : SANACE TRHLIN 1.PP - 8.NP					

Vnitřní obálka dřívku
výskyt trhlin a umístění výztuže

